



CGS TLL

Presentazione: Territorial Living Lab

Carmelo Pulvino

Presidente: Società Diaita per gli Stili di Vita

Premessa:

Premesso che l'**open innovation** è un paradigma che afferma che il modello di innovazione secondo il quale le imprese, per creare più valore e competere meglio sul mercato, non possono basarsi soltanto su idee e risorse interne ma hanno il dovere di ricorrere anche a strumenti e competenze tecnologiche che arrivano dall'esterno, in particolare da startup, università, istituti di ricerca, fornitori, inventori, programmatori e consulenti.

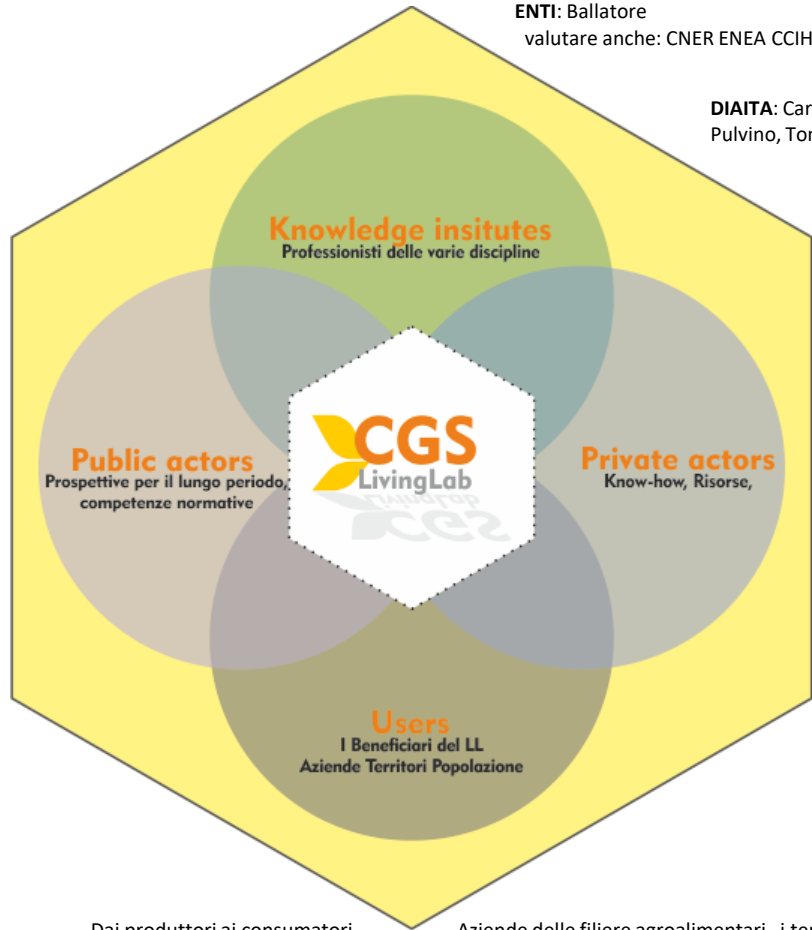
...un **living lab** è un concetto ed approccio all'attività di ricerca, incentrato sull'utente e sull'ecosistema di Open innovation, operando spesso in un contesto territoriale (città, agglomerato urbano, regione) e integrando processi d'innovazione e di ricerca in una partnership tra persone pubblico e privato.

www.diaitaa.com



Diaita associazione sugli stili di vita. Ricca di Professionalità utili a promuovere un Living Lab





ENTI: Ballatore
valutare anche: CNER ENEA CCIHEAM FAO

DIAITA: Carruba, Di Fiore, Trapani, Alberti, Busalacchi, Palmeri Pulvino, Tomaselli,

Assessorati:
Salute, Agricoltura
Territorio Ambiente
Attività Produttive

Ministeri:
Salute,
Agricoltura
Ambiente
Attività Produttive

UNIPA:
Medicina
Agraria
Urbanistica
Economia

PROBIO.SI, Palermo
ESSE C ESSE, Roma
COPAGRI, Roma
URBANIA, Palermo
CSA, Roma

.....
GDO, Molini, Pastifici,

ENTI:
Comuni
Province
Paesi Esteri

FMS
CONFAPI

Dai produttori ai consumatori, Aziende delle filiere agroalimentari, i territori interessati e la popolazione



www.diaita.com



Capofila soggetto promotore
Fornisce le risorse umane associate
Esperti nella pianificazione strategica,
Agricoltura, Sanità, Paesaggio,

Pianificazione
Coordinamento
Comunicazione

Carruba, Di Fiore, Laurenda, Pulvino, Taormina,
Tomaselli, Trapani, Busalacchi,

Protocollo iniziale

**Primi Firmatari
Del protocollo CGS-LL**

probio.si

Rete di aziende
filiera agroalimentare biologico
Della Regione Sicilia



Consorzio Nazionale Cereali



Confederazione Produttori Agrari

CNC Costituendo Consorzio
Nazionale Cereali promosso da
COPAGRI (Confederazione
Italiana di Produttori Agricoli
accreditata mipaaff)



Selling, Consulting and Systems

Consorzio di imprese di
innovazione tecnologica
Comunicazione e ICT

Fase 2 – Condivisione del protocollo

Sottoporre il Protocollo a:



G Russo



**UNIPA Prof da coinvolgere:
Pietro Columba - Agraria
Salvo Tomaselli – Economia
Dino Trapani - Urbanistica
Antonio Carroccio - Medicina**

Regione

Comuni



Regione Siciliana
Assessorato Regionale

**In attesa di valutare se
sottoporre il protocollo**

A soggetti privati nei settori:

Agricoltura
Sanità
Sicurezza
Facility manag
Digitalizzazione
Comunicazione
Centro di Ricerca
Ambiente,
Ecologia
Certificazioni Ambientali
Eventi,
Turismo

Regioni Campania, Calabria
Basilicata Molise Puglia
Comuni delle regioni sopracitate

Protocollo condiviso



Alcune idee di partenza

1
Nuovo brand «probioti»
un brand con cui commercializzare i prodotti della filiera LL

2
Nuovi processi di Controllo
Per una migliore diffusione e commercializzazione uso nuove tecnologie ad es. Blockchain

3
Flag ship Store
Innovativo negozio multimarca

4
Piattaforma logistica

5
E-commerce

6
Store secondari





Step one

[**swot**]
«opportunità»
«criticità»

attraverso una fase di analisi **swot** individuare: opportunità o criticità, problemi o idee.

1

Individuato il punto su cui sviluppare il project il **Team** del Creative Lab Sottopone il modello di project al partenariato e pianifica strategicamente le fasi di sviluppo attraverso attività di co-working

[**C.Lab**]
ThinkTank

2

Il partenariato del Living Lab deve sviluppare un Piano strategico appropriato

Il **Project** con i processi innovativi elaborati viene avviato il modello viene attivato nelle aziende partner

[**Project**]

3

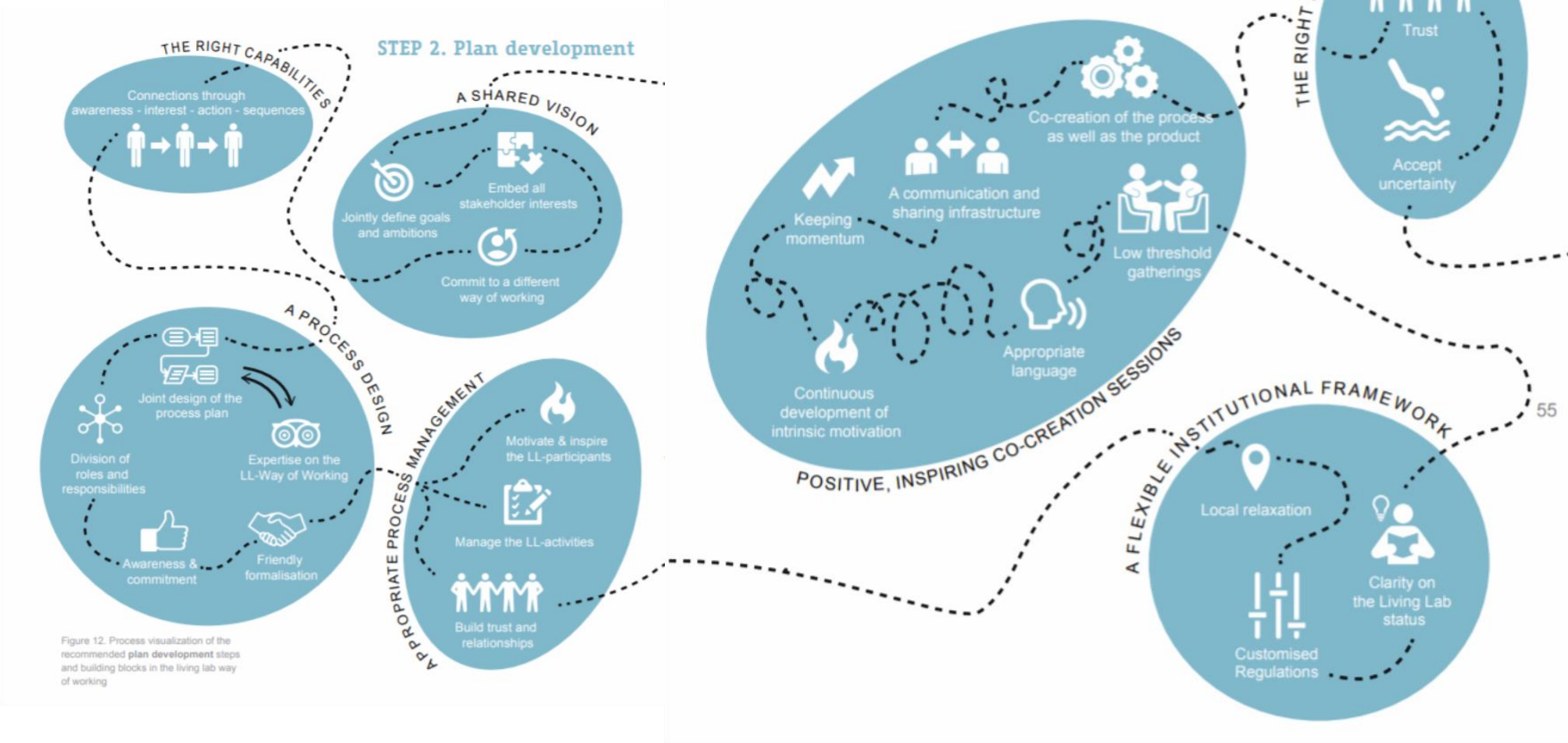
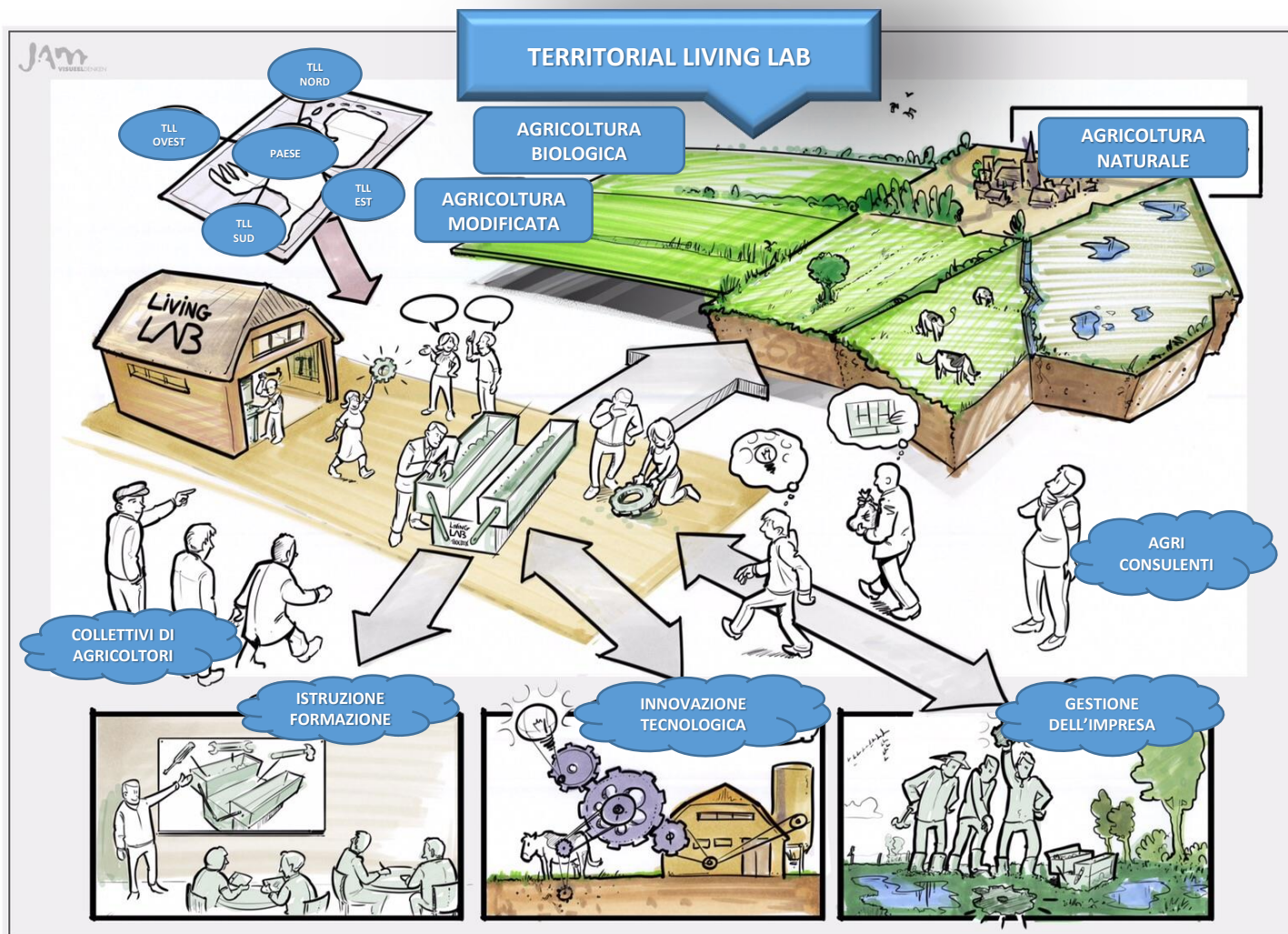


Figure 12. Process visualization of the recommended plan development steps and building blocks in the living lab way of working

Un esempio di living lab nel modo dell'agricoltura è un LL olandese da cui è stata presa questa slide.

Il territorial living lab è un laboratorio innovativo ma allo stesso tempo è connessione tra il mondo della tecnologia, la comunità scientifica, e tutti le figure che orbitano nel complesso mondo della filiera agricola.





Carmelo Pulvino
Presidente: Società Diaita per gli Stili di Vita



Pietro Di Marco
Presidente: PROBIO.SI



Filippo Pecora
Referente: Costituendo Consorzio Nazionale Cereali promosso da COPAGRI



Selling, Consulting and Systems

Giuseppe Esposito
Presidente: ESSECIESSE

Documento riservato ai firmatari

Slide del Protocollo CGS TLL del 22 novembre 2018

Carmelo Pulvino

*Presidente: Società **Diaita** per gli Stili di Vita*

www.diaitaa.com



DIAITA

DIAITA